

Uvepqxknq k existenci síť

Číslo žádosti	20230050
---------------	----------

Žadatel					
Název organizace	Atelier Stoeckl	IČ	02099624		
Příjmení, jméno, titul	Folcová Emilie Ing.				
Obec	Cheb	PSČ	35002		
Ulice / č.p. / č.o./	Jánské nám stí 7				
E-mail	folcova@stoeckl.cz	Telefon	602640560	Fax	

Stavebník					
Název organizace	M sto Cheb	IČ	00253979		
Příjmení, jméno, titul	Pospíšil Zden k				
Obec	Cheb	PSČ	35002		
Ulice / č.p. / č.o./	Nám stí Krále Ji ího z Pod brad 1/14				
E-mail	pospisilz@cheb.cz	Telefon	354440533	Fax	

Název stavby	Rekonstrukce vnitrobloku Dlouhá-Hradební
--------------	--

V zájmovém území se nachází zařízení vodohospodářské infrastruktury (vodovod, kanalizace, ochranná pásma a jiné sítě). Tato zařízení jsou v situaci (příloha č. 1) zakreslena orientačně. O stanovisko k existenci sítí neprovozovaných společností CHEVAK Cheb, a.s. (zakreslených červeně) a stanoviska k PD, je nutné zažádat jejich vlastníka.

Stavbu, která se dotýká stávajících zařízení, je možno provádět dle § 23 zák. č. 274/2001 Sb. o vodovodech a kanalizacích pro veřejnou potřebu pouze s písemným souhlasem provozovatele vodovodu a kanalizace.

Projektovou dokumentaci výše uvedené stavby požadujeme předložit k odsouhlasení. V případě požadavku připojení na vodovod nebo kanalizaci je nutno možnost připojení projednat s odd. vodorozvoje.

Podmínky pro zpracování PD:

Při zpracování PD musí být dodržena ČSN 73 6005 Prostorové uspořádání sítí technického vybavení.

Při zpracování PD je nutno respektovat ochranná pásma, která jsou vymezena dle § 23 zák. č. 274/2001 Sb. vodorovnou vzdáleností od vnějšího líce stěny potrubí na každou stranu:

- u vodovodních řadů a kanalizačních stok do průměru 500 včetně, 1,5 m,
- u vodovodních řadů a kanalizačních stok nad průměr 500, 2,5 m,
- u vodovodních řadů, nebo kanalizačních stok nad průměr 200 mm včetně, jejichž dno je uloženo v hloubce větší než 2,5 m pod upraveným povrchem, se výše uvedené vzdálenosti zvyšují o 1,0 m.

Toto stanovisko slouží pouze k ověření existence inženýrských sítí nebo jiných zájmů společnosti CHEVAK Cheb, a. s., jako podklad pro informaci o území, nikoli jako stanovisko k územnímu a stavebnímu řízení, změně užívání stavby nebo změně využití území. Před zpracováním PD je nutné nechat zařízení vodohospodářské infrastruktury vytýčit pracovníky CHEVAK Cheb, a.s. Konce vodovodních a kanalizačních přípojek jsou zakresleny orientačně, místo napojení je nutné vždy konzultovat s příslušným mistrem.

Územní působnost provozu Cheb:

vodovod Jiří Srnka 739 543 352, kanalizace Zdeněk Marek 739 543 353

Územní působnost provozu Aš:

vodovod Miroslav Brilla 739 543 426, kanalizace Leoš Káda 730 173 964

Územní působnost provozu Mariánské Lázně:

vodovod Roman Stelbacký 739 543 403, kanalizace Marek Hampejs 739 543 416

Provoz Nebanice:

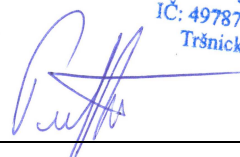
přiváděcí řady Petr Dick 739 543 451

Stanovisko má platnost 12 měsíců.

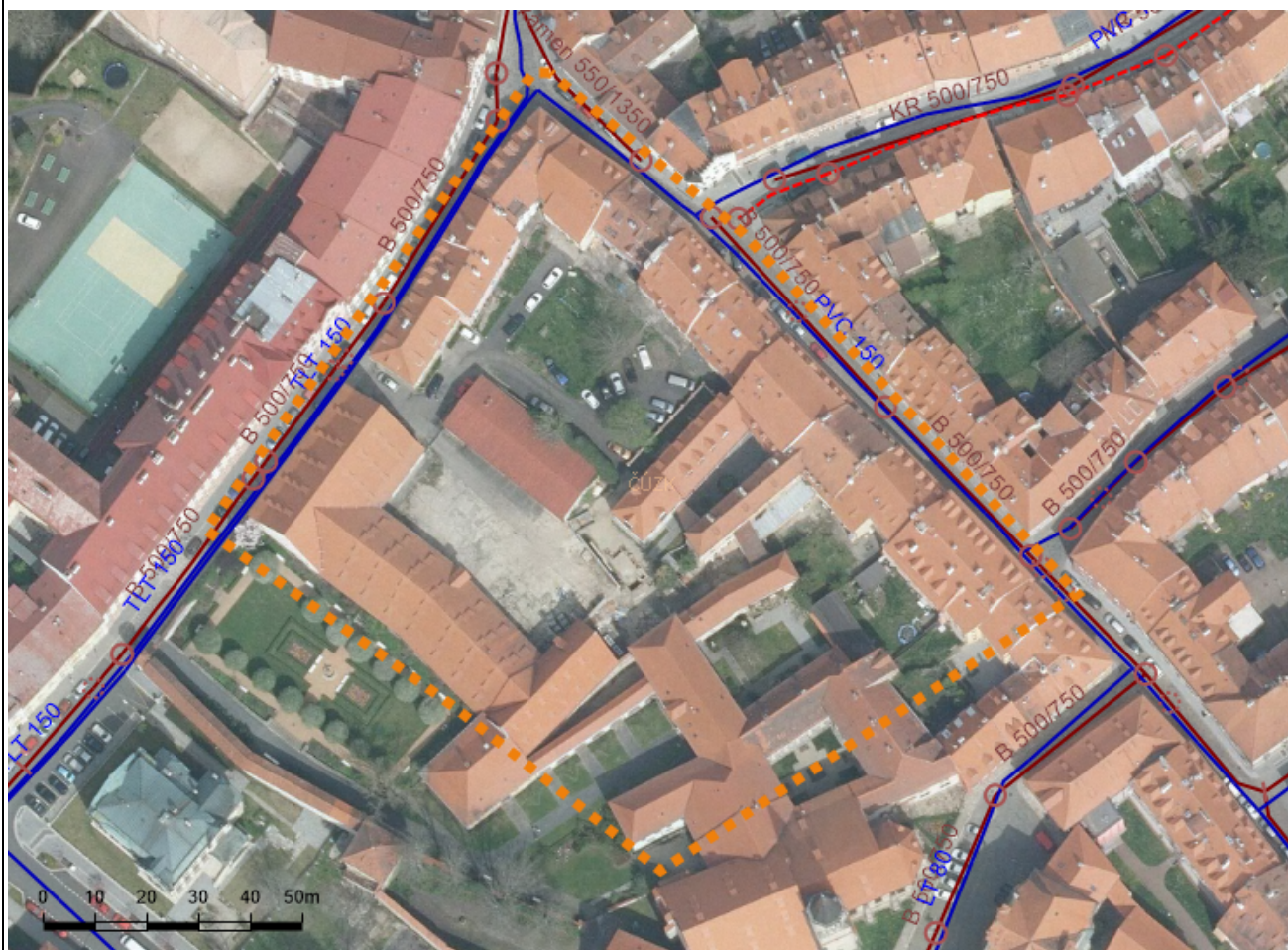
V Chebu, 11.1.2023

Zájmové území (viz. příloha)

CHEVAK Cheb, a.s.¹³
odd. vodorozvoje
IČ: 49787977, DIČ: CZ49787977
Tršnická 4/11, 350 02 Cheb



		Příloha č.1	
Obec	Cheb	k žádosti	20230050



Legenda

Kanalizace

- v majetku a.s.
- provozované smluvně
- jednotná kanalizace
- - - dešťová kanalizace
- . - . splašková kanalizace
- jiná/průmyslová kan.

Vodovod

- v majetku a.s.
- provozované smluvně
- - - zásobovací řad
- . - . příváděcí řad
- rozváděcí řad
- . - . příváděcí řad-surová voda

Elektrické vedení

- v majetku a.s.
- Ochranné pásmo I. stupně
- OP II.stupně

— zařízení neprovozovaná společností CHEVAK Cheb, a.s.

Žadatel uděluje společnosti CHEVAK Cheb, a.s. souhlas, aby ve smyslu ustanovení §11 zákona č. 101/2000 Sb. shromáždil a zpracoval osobní údaje žadatele nebo stavebníka uvedené v této žádosti. K jiným účelům nebude těchto údajů použito.

Vystaveno dne	11.1.2023	Platnost do	11.1.2024
---------------	-----------	-------------	-----------